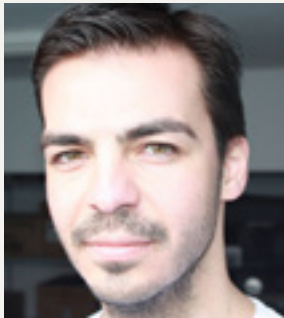


Ανάπτυξη & Τεχνολογία

Εφαρμογή Web ή Desktop; Τι ταιριάζει στην επιχείρησή μου;



ΒΡΑΧΙΩΛΗΣ ΝΙΚΟΣ,
Ιδιοκτήτης Skepsis IT
Consultant – Software
Engineer

Πλέον διανύουμε το 2021, μία χρονιά που κυρίως για τις εταιρείες παραγωγής λογισμικού αλλά και γενικότερα για το μεγαλύτερο κομμάτι των επιχειρήσεων, μονοπωλούν οι όροι myDATA και ηλεκτρονικά τιμολόγια. Το myDATA συνοπτικά είναι η νέα ηλεκτρονική πλατφόρμα της Α.Α.Δ.Ε., με την οποία θα τηρούνται τα ηλεκτρονικά βιβλία όλων των επιχειρήσεων. Αυτό καθιστά απαραίτητη την αγορά μίας εμπορικής εφαρμογής για το μεγαλύτερο πλήθος των επιχειρήσεων, κυρίως για την έκδοση τιμολογίων με την οποία θα ενημερώνονται αυτόματα τα ηλεκτρονικά βιβλία. Οι λύσεις κυρίως διαχωρίζονται σε 2 μεγάλες κατηγορίες που αφορούν τις τεχνολογίες που είναι κατασκευασμένες. Τις desktop εφαρμογές όπου είναι εκείνες οι εφαρμογές που εγκαθίστανται στον προσωπικό ηλεκτρονικό υπολογιστή του χρήστη και τις web εφαρμογές που είναι προσβάσιμες μέσω οποιουδήποτε περιηγητή ιστοσελίδων (web browser) και δεν είναι εγκατεστημένες φυσικά στον υπολογιστή αλλά στο cloud.

Τα ερωτήματα που εύλογα γεννιούνται είναι τι να επιλέξω μεταξύ των δύο; Ποια είναι τα πλεονεκτήματα και ποια τα μειονεκτήματα τις κάθε τεχνολογίας; Ας τις αναλύσουμε λοιπόν:

Desktop εφαρμογές

Πρόκειται για τις εφαρμογές εκείνες όπου τα αρχεία τους είναι εγκατεστημένα τοπικά στον εξοπλισμό του χρήστη.

Τα μεγαλύτερα πλεονεκτήματα τους είναι:

- >•Η ευκολία στον χειρισμό, γιατί όλο το περιβάλλον είναι πιο οικείο στον τελικό χρήστη και εύκολα κατανοητό, ιδιαίτερα σε χρήστες μεγαλύτερης ηλικίας.
- >•Η ταχύτητα εκτέλεσης τους, ειδικά αν εκτελούνται σύνθετες εργασίες (με την προϋπόθεση ότι οι Η/Υ που είναι εγκατεστημένες πληρούν τις προδιαγραφές). Για να γίνει πιο κατανοητό, η απόδοση τους εξαρτάται αποκλειστικά από τον υπολογιστή που είναι εγκατεστημένες.
- >•Δεν εξαρτώνται από την ταχύτητα ή διαθεσιμότητα πρόσβασης στο internet. Είναι πάντα διαθέσιμες με την ίδια ταχύτητα.
- >•Γενικότερα η εμπειρία χρήστη συνολικά είναι πιο ευχάριστη ως συνάρτηση των παραπάνω.
- >Φυσικά υπάρχουν και μειονεκτήματα όπως:
 - >•Ο χρήστης είναι υπεύθυνος για να τηρεί αντίγραφα ασφαλείας αλλά και να κάνει αναβαθμίσεις της εφαρμογής έτσι ώστε πάντα να έχει τις διαθέσιμες όλες τις δυνατότητες της εφαρμογής αλλά να είναι και σύνομος με όλες τις φορολογικές του υποχρεώσεις.
 - >•Περιορισμός πρόσβασης από έναν υπολογιστή. Σε περίπτωση δικτυακής εγκατάστασης πρέπει να γίνει εκ νέου εγκατάσταση και παραμετροποίηση και στους υπόλοιπους υπολογιστές.

- Ο εξοπλισμός που εκτελείται η εφαρμογή μπορεί να περιορίζει την ταχύτητα εκτέλεσης και είναι ευθύνη του χρήστη η αναβάθμιση και συντήρηση του εξοπλισμού.
- Συνολικά μεγαλύτερο κόστος απόκτησης και λειτουργίας συνοπολογίζοντας ότι ο αγοραστής θα πρέπει να συντηρεί, αναβαθμίζει ή αντικαθιστά τον εξοπλισμό του λόγω παλαιότητας ή αύξησης των αναγκών.

Web εφαρμογές (ή αλλιώς cloud)

Αφορά εφαρμογές που είναι κατασκευασμένες να είναι προσβάσιμες από παντού μέσω ενός web browser (Chrome, Firefox, Edge κ.λπ.) και είναι εγκατεστημένες στο cloud.

Πλεονεκτήματα

- Εύκολη και άμεση πρόσβαση από οπουδήποτε και οποιαδήποτε συσκευή με διαφορετικά λειτουργικά συστήματα, χωρίς να χρειάζονται φυσική εγκατάσταση στον υπολογιστή του χρήστη.
- Δεν εξαρτώνται (ή έστω ελάχιστα) από τις δυνατότητες του εξοπλισμού που τις εκτελεί ο χρήστης. Ο λόγος είναι ότι δεν είναι τοπικά εγκατεστημένες αλλά βρίσκονται στο cloud, σε απομακρυσμένους υπολογιστές για τους οποίους η αντίστοιχη εταιρεία αναλαμβάνει την αναβάθμιση και συντήρηση αυτών.
- Δεν χρειάζεται από τον τελικό χρήστη η λήψη αντιγράφων ασφαλείας και αναβαθμίσεων, όλα γίνονται αυτόματα χωρίς καν να γίνεται αντιληπτό.

Μειονεκτήματα

- Το μεγαλύτερο μειονέκτημα είναι ότι πρέπει να υπάρχει πάντα σύνδεση στο Internet. Αν δεν υπάρχει Internet δεν μπορείς να συνδεθείς στην εφαρμογή.
- Η ταχύτητα εκτέλεσης της εφαρμογής εξαρτάται σημαντικά από την ταχύτητα σύνδεσής μας στο Internet αλλά και το φόρτο του απομακρυσμένου εξοπλισμού την δεδομένη στιγμή. Ειδικότερα αν εκτελούμε σύνθετες εργασίες που χρειάζονται μεγάλη επεξεργαστική

Συνοψίζοντας όλα τα παραπάνω σαφής απάντηση για το ποια τεχνολογία είναι καλύτερη δεν μπορεί να δοθεί. Όλα εξαρτώνται από τις απαιτήσεις/ανάγκες τις εκάστοτε εγκατάστασης

ισχύ γιατί οι πόροι που μας δίνει ο πάροχος έχουν συγκεκριμένο όριο.

- Θεωρητικά λιγότερο ασφαλές σε σχέση με τις desktop εφαρμογές λόγω του ότι είναι περισσότερο εκτεθειμένες σε κυβερνοεπιθέσεις.
- Το περιβάλλον εργασίας είναι διαφορετικό από μία desktop εφαρμογή όπου οι χρήστες είναι πιο εξοικειωμένοι. Η αλήθεια όμως είναι ότι σιγά σιγά η ψαλίδα αυτή κλείνει.

Συνοψίζοντας όλα τα παραπάνω σαφής απάντηση για το ποια τεχνολογία είναι καλύτερη δεν μπορεί να δοθεί. Όλα εξαρτώνται από τις απαιτήσεις/ανάγκες τις εκάστοτε εγκατάστασης. Για παράδειγμα για μία εγκατάσταση με μεγάλο όγκο δεδομένων το οποίο μεταφράζεται σε πάρα πολλά κινήσεις σε καθημερινή βάση με πολλά είδη και συναλλασσόμενους η επιλογή μίας desktop εφαρμογής είναι μονόδρομος. Σε αντίθεση περίπτωση για έναν επαγγελματία που χρειάζεται την ευελιξία της πρόσβασης από παντού με μικρό όγκο δεδομένων το η web/cloud εφαρμογή θα ήταν η ιδανική επιλογή.

Σε κάθε περίπτωση η εκάστοτε επιχείρηση θα πρέπει να συμβουλευθεί μία εταιρεία μηχανογράφησης επιχειρήσεων έτσι ώστε να την καθοδηγήσει στην αποδοτικότερη λύση που εξυπηρετεί τις ανάγκες της.